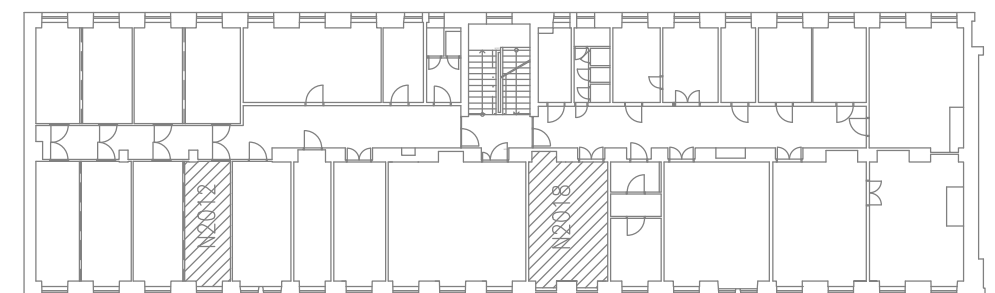


POZN.: VEŠKERÉ STÁVAJÍCÍ ODPADY A ROZVODY VODY VČETNĚ STOUPAČEK
POTŘEBNÉ PRO NAPOJENÍ NOVÝCH ZAŘIZOVACÍCH PŘEDMĚTŮ JE TŘEBA NEJPRVE
ODKRYT (V PODHLEDU 1NP NEBO VE STĚNÁCH 2NP)

Číslo	Jméno	Plocha [m ²]	Výška [m]	Podlaha	Stěny	Strop
N2012	LABORATOŘ	15,57	3,40	STÁVAJÍCÍ	STÁVAJÍCÍ	STÁVAJÍCÍ
N2018	LABORATOŘ	27,61	3,40	LITÁ	VC ŠTUKOVÁ (DOZDÍVKY) OPRAVA STÁVAJÍCÍCH 30%, PŘEŠTUKOVÁNÍ 100% + VÝMALBA	KAZETOVÝ PODHLED

V SOULADU SE ZÁKONEM O ZADÁVÁNÍ VEŘEJNÝCH ZAKÁZEK Č.134/2016 Sb. (ZMĚNY 147/2017SB.,183/2017 Sb.) BYLO VE VÝJIMEČNÝCH PŘÍPÁDECH PRO DOSTATEČNĚ PŘESNÝ A SROZUMITELNÝ POPIS A KE STANOVENÍ TECHNICKÝCH PARAMETRŮ, PODMÍNEK A JEJICH KVALITATIVNÍHO STANDARDU POSTUPOVÁNO DLE § 89 ODST. 5 A ODST. 6 TOHOTO ZÁKONA.



ING. IRENA CÍFKOVÁ
projekční a inženýrská kancelář
Bulharská 49, 612 00 Brno

ZODP. PROJEKTANT : Ing. Irena Cífková		STAVEBNÍ ÚŘAD : ÚMČ Brno-sever	
VYPRACOVAL : Ing. Pavel Kučera		DATUM : 07/2019	
INVESTOR : Mendelova univerzita v Brně, Zemědělská 1, 613 00 Brno		STUPEŇ : DPS	
STAVBA : STAVEBNÍ ÚPRAVY MÍSTNOSTÍ VE 2. NP BUDOVY "D" REVIZE 1		KÓD ZAKÁZKY :	
ČÁST : D.1.4a ZAŘÍZENÍ ZDRAVOTNĚ TECHNICKÝCH INSTALACÍ		MĚŘ. 1 : 50	FORMÁT : 2 A4
OBSAH : MÍSTNOST Č. N2012, N2018 PŮDORYS – KANALIZACE VODOVOD		ČÍSLO PŘÍLOHY : D.1.4a.2	